



Direction : Anne Cabarbaye & Alexandre Mange

FICHE TECHNIQUE SALLE 1

CONFIGURATION FESTIVAL D'AVIGNON

Dimensions plateau : 5,72 m x 5,60 m - Hauteur sous perches : 3,28 m - Jauge : 94 places

GRADINS

Banquettes avec dossiers

La jauge peut varier à la baisse en fonction de l'accueil des personnes à mobilité réduite

MACHINERIE

Boîte noire ou mur blanc (fond de scène et cour)

Tapis de danse noir sur toute la surface du plateau

Rideau mural noir coulissant monté sur rail ou mur blanc

Plafond technique noir, 8 porteuses fixes, 6 porteuses latérales fixes

Rideau de fond de scène noir à la grecque. Rail, ouverture par drisse

8 pendrillons noirs pour une allemande ou une italienne

LUMIÈRE

En configuration « Festival d'Avignon », deux plans de faces (chaud et froid) et un plan de contres seront installés et fixes pour les communs à toutes les Compagnies.

IMac en régie + contrôle DMX via ethernet + logiciel d::Light version 4.3.17-1 + QLab 4.

MIDI KORG NanoKONTROL2 8 fader

Ipad avec applications de contrôle QLab & console son

Deux plans de faces (chaud-froid) : 6 Découpes ETC Source Four Junor 25-50 575W sur perche de face et 4 PC ADB 650W au nez de scène

Deux plan de contres : 3 PAR à LED CHAUVET Colorado2 en fond de scène et 3 PAR à LED CHAUVET Colorado2 au mittard

La location des ponctuels est à la charge de chaque compagnie. Artéphile n'en fournit aucun.

Attention : pas de ponctuels de grande taille 1000W et supérieur type PC, Par et Découpes.

Exemples de ponctuels acceptés :

Pars 56 courts 300W ou 500W - Découpes 575W ou 650W - PC 500W ou 650 W...

Les projecteurs apportés par les Compagnies devront faire l'objet d'une révision ou d'une facture de location correspondante. Prévoir quelques ampoules de rechange. Artéphile n'en fournira pas.

Les luminaires spécifiques devront être équipés de câbles HO7RNF 3G2, 5mm2 souple.

SON

Conformément au Décret n° 2017-1244 du 7 août 2017 le niveau de pression acoustique ne doit dépasser 102 dB(A) en niveau moyen et 118 dB en niveau de crête, dans les conditions de mesurage prévues par arrêté.

1 console numérique Soundcraft SI Impact 32 entrées
Equipement de diffusion HP + SUB L.Acoustics :
2 enceintes coaxiales 12" en façade
1 Sub Bass 15"
2 enceintes coaxiales 5" en fond de scène
2 enceintes coaxiales 5" arrière public
Amplificateurs L.Acoustics LA4X 4x1000W / 4 Ohms
1 HF EW100
2 micro cravate HF Shure BLX14/CVL Q25
1 SM 58
6 pieds micro (4 standards – 2 petits)
2 DI

VIDEO

2 arrivées HDMI en régie réparties sur le plateau
2 x Emetteur et transmetteur HDMI/RJ45 Kramer

Vidéoprojecteur :
2 Canon XEED WX450ST WXGA Courte focale 4500 Lumens + supports
2 Shutters - volet Blacky V3.
1 écran (5m x 3m) motorisé fixe, toile mixte, positionné en fond de scène.

DECORS

Chaque Compagnie disposera d'un espace de stockage des décors de 1m³ environ.
L'espace restreint de stockage des décors devra être pris en compte.
L'accès pour le déchargement des décors se fait par la rue du Bourg-Neuf.
Tout mobilier de décor devra faire l'objet d'un traitement au feu M3 sur justificatif.
Pour tout objet de décor un peu volumineux, nous contacter.

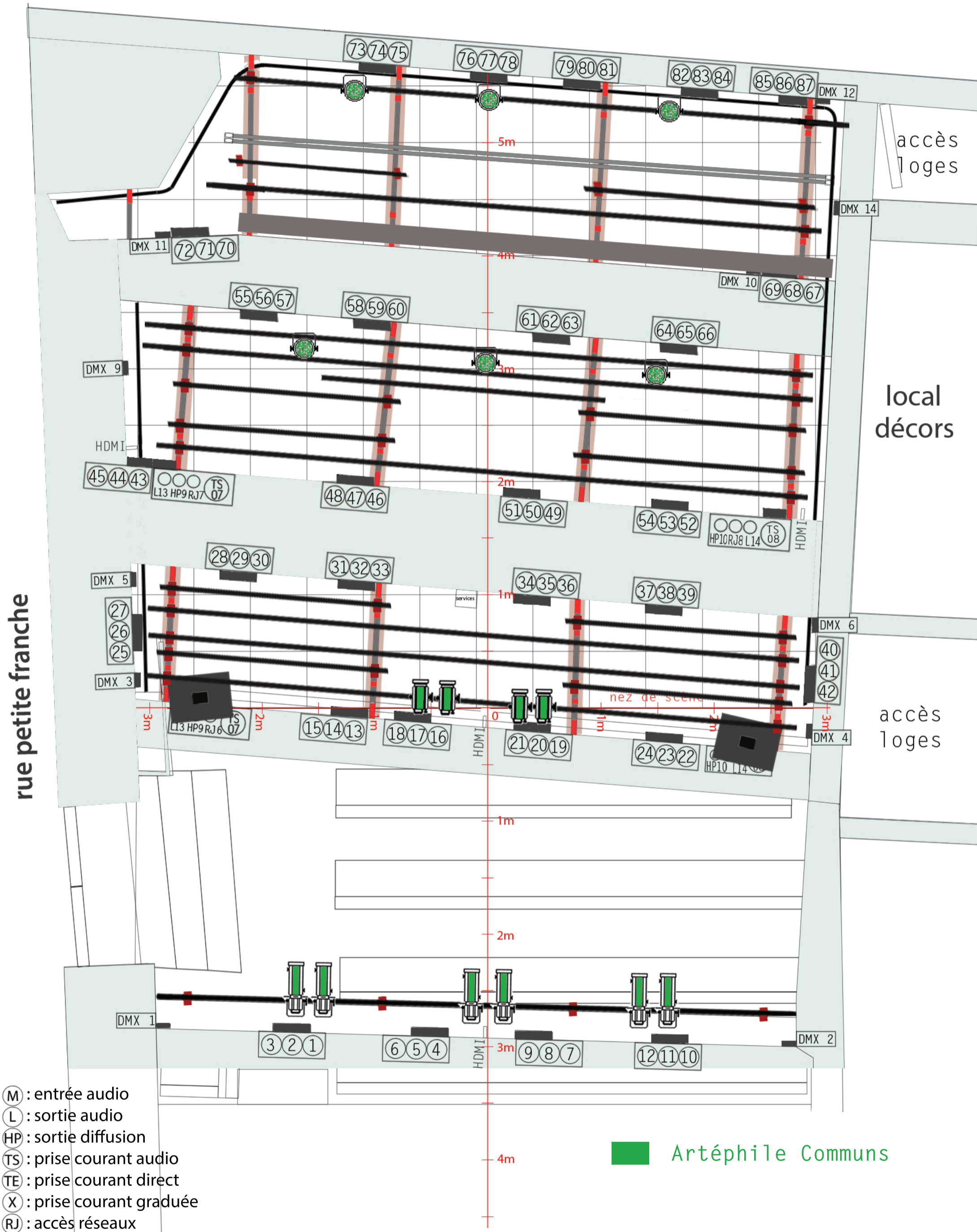
Régie en cabine sans vitre.

Adresse

Artéophile - 7 rue du Bourg Neuf - 84000 AVIGNON

Contact

Direction Technique : Alexandre MANGE 06 18 69 23 89



- (M) : entrée audio
- (L) : sortie audio
- (HP) : sortie diffusion
- (TS) : prise courant audio
- (TE) : prise courant direct
- (X) : prise courant graduée
- (RJ) : accès réseaux

■ Artéphile Communs

ARTÉPHILE plan grill salle 1

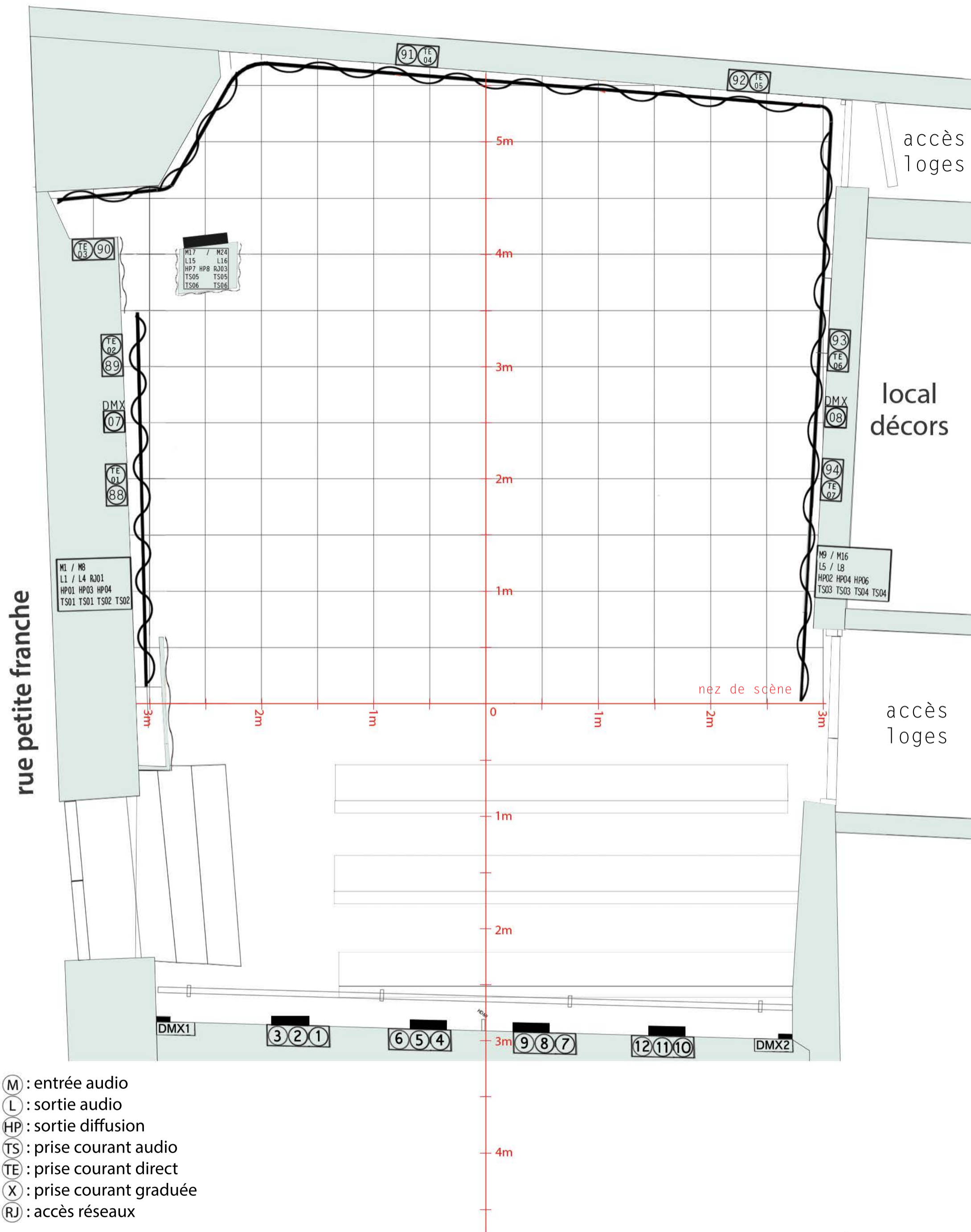
Février 2020

Jauge : 94 places

Ouverture : 5,72m
Profondeur : 5,60 m

Hauteur sous poutre: 3,16m
Hauteur sous perche: 3,28m

Echelle:
A3 : 1/30
A4 : 1/45



ARTÉPHILE plan salle 1

Echelle:

A3 : 1/30

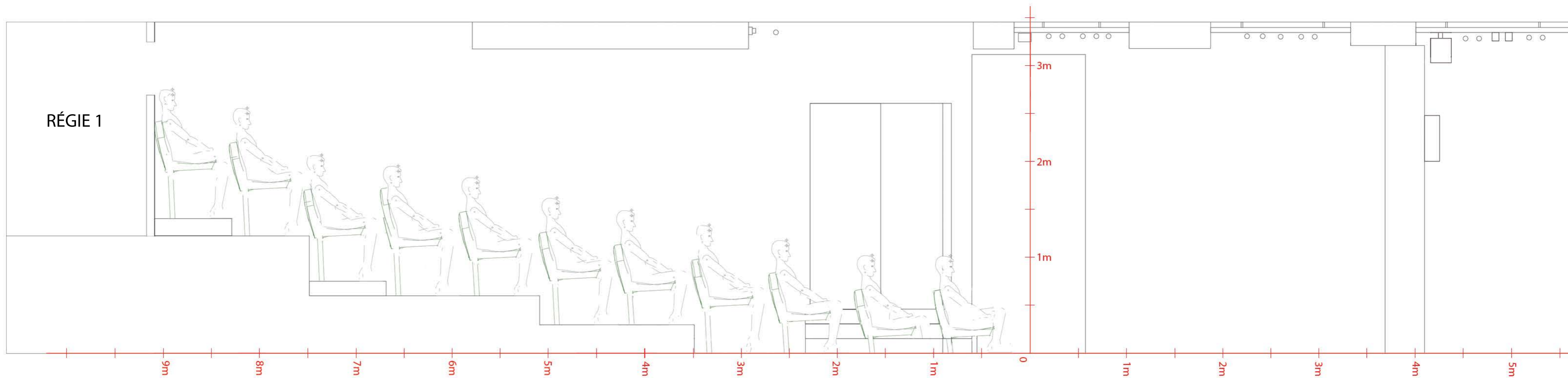
A4 : 1/45

Février 2020

Jauge : 94 places

Ouverture : 5,72m
Profondeur : 5,60 m

Hauteur sous poutre: 3,16m
Hauteur sous perche: 3,28m



RÉGIE 1

ARTÉPHILE PLAN COUPE salle 1

Février 2020

Jauge : 94 places

Ouverture : 5,72m

Profondeur : 5,60 m

Hauteur sous poutre: 3,16m

Hauteur sous perche: 3,28m