



Direction : Anne Cabarbaye & Alexandre Mange

FICHE TECHNIQUE SALLE 2

CONFIGURATION FESTIVAL D'AVIGNON

Dimensions plateau : 5,20m x 3,90m Hauteur sous perches/poutres : 2,90m/2,78m Jauge : 62 places

GRADINS

Banquettes avec dossiers

La jauge peut varier à la baisse en fonction de l'accueil des personnes à mobilité réduite

MACHINERIE

Boîte noire

Tapis de danse noir sur toute la surface du plateau

Plafond technique noir, 8 porteuses fixes,

Rideau de fond de scène noir à la grecque. Rail, ouverture par drisse

4 pendrillons noirs pour une allemande ou une italienne

LUMIÈRE

En configuration « Festival d'Avignon », deux plans de faces (chaud –lee152- et froid –lee201-) et un plan de contres seront installés et fixes pour les communs à toutes les Compagnies.

Macbook Pro en régie + Enttec DMX USB Pro + logiciel d::Light version 4.3.17-1 + QLab 3 + controller MIDI KORG NanoKONTROL2 8 fader

Ipad avec applications de contrôle QLab & console son

Deux plans de faces (chaud-froid) : 6 Découpes ETC Source Four Junior 25-50 575W

Un plan de contres : 3 PAR LED MARTIN RUSH ZOOM

La location des ponctuels est à la charge de chaque compagnie. Artéphile n'en fournit aucun.

Attention : pas de ponctuels de grande taille 1000W et supérieur type PC, Par et Découpes.

Exemples de ponctuels acceptés :

Pars 56 courts 300W ou 500W

Découpes 575W ou 650W

PC 500W ou 650 W...

Les projecteurs apportés par les Compagnies devront faire l'objet d'une révision ou d'une facture de location correspondante. Prévoir quelques ampoules de rechange. Artéphile n'en fournira pas.

Les luminaires spécifiques devront être équipés de câbles HO7RNF 3G2, 5mm2 souple.

SON

Conformément au Décret n° 2017-1244 du 7 août 2017 le niveau de pression acoustique ne doit dépasser 102 dB(A) en niveau moyen et 118 dB en niveau de crête, dans les conditions de mesurage prévues par arrêté.

1 console numérique QSC TouchMix 30 PRO - 32 entrées
Equipement de diffusion HP L.Acoustics :
2 enceintes coaxiales 8'' au mitard
Amplificateurs L.Acoustics LA4X 4x1000W / 4 Ohms
2 DI

DÉCORS

Chaque Compagnie disposera d'un espace de stockage des décors de 1m3 environ.
L'espace restreint de stockage des décors devra être pris en compte.
L'accès pour le déchargement des décors se fait par la rue du Bourg-Neuf.
Tout mobilier de décor devra faire l'objet d'un traitement au feu M3 sur justificatif. Pour tout objet de décor un peu volumineux, nous contacter.

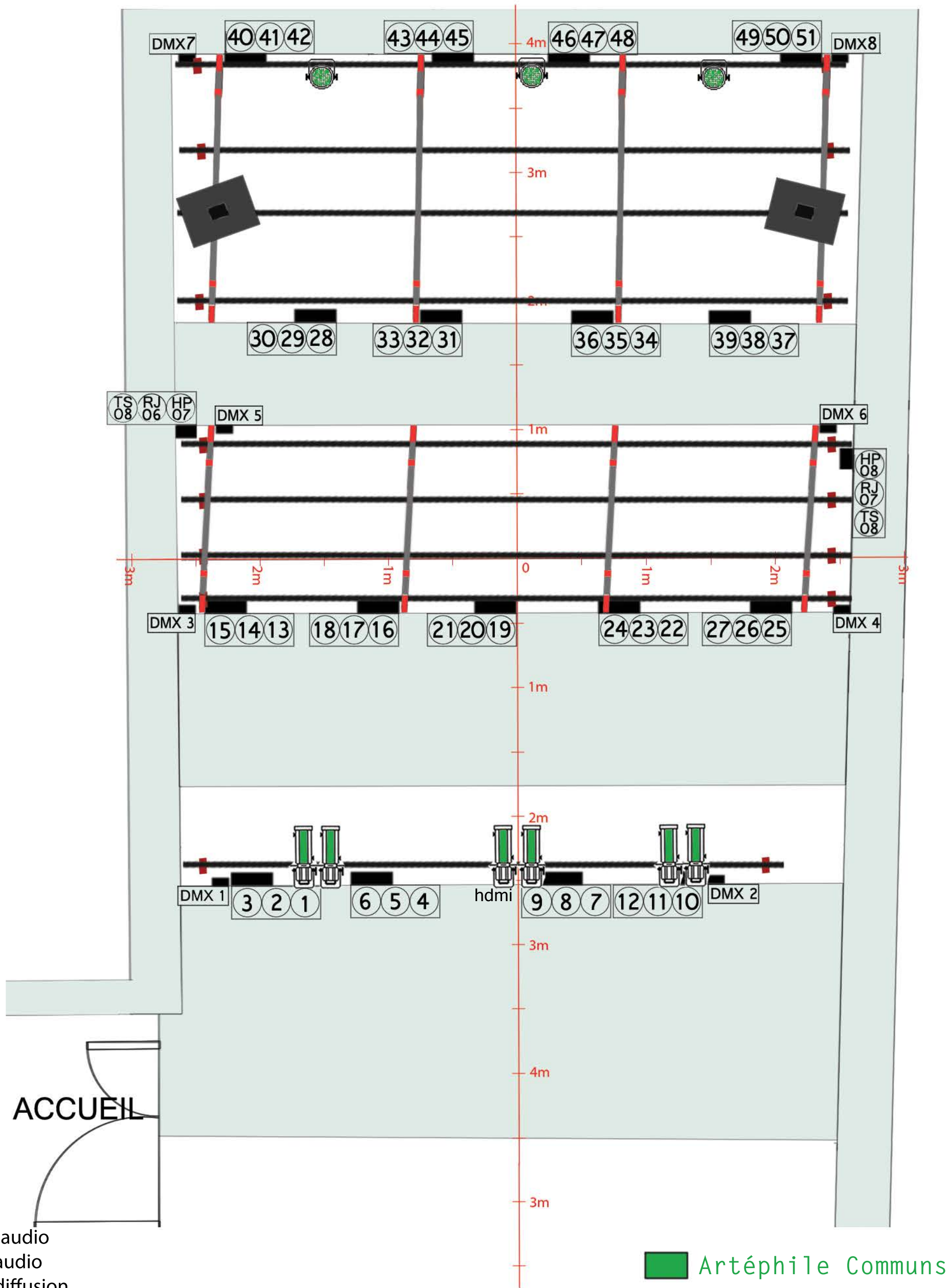
Régie en cabine sans vitre.

Adresse

Artéphile, 7 rue du Bourg Neuf 84000 AVIGNON

Contact

Direction Technique : Alexandre MANGE 06 18 69 23 89



- (M) : entrée audio
- (L) : sortie audio
- (HP) : sortie diffusion
- (TS) : prise courant audio
- (TE) : prise courant direct
- (X) : prise courant graduée
- (RJ) : accès réseaux

■ Artéphile Communs

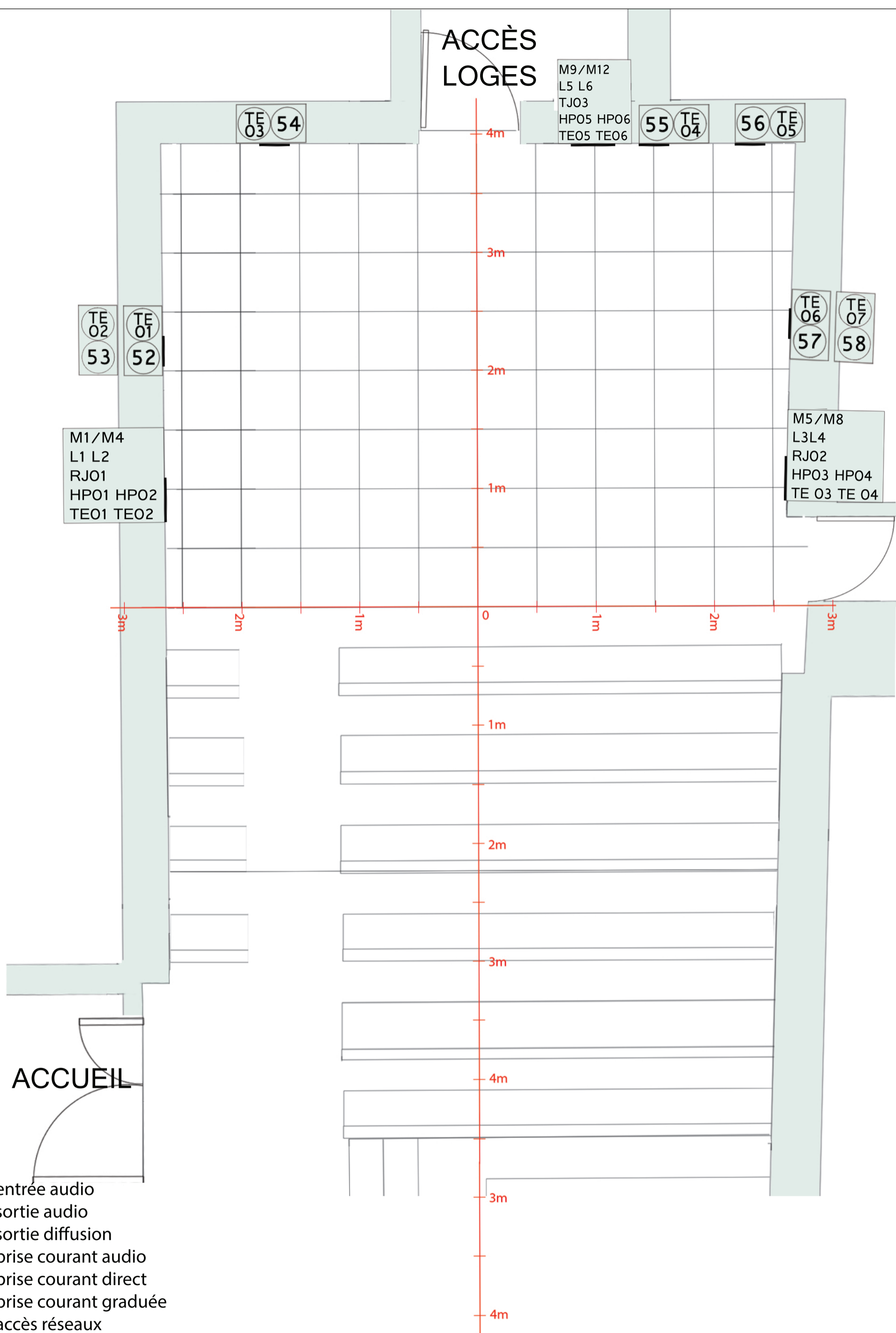


ARTÉPHILE plan grill salle 2

Echelle:
A3 : 1/30
A4 : 1/45

Février 2020

Jauge : 62 places Ouverture : 5,20m Hauteur sous poutre: 2,78 m
 Profondeur : 3,90m Hauteur sous perche: 2,90 m



- Ⓜ : entrée audio
- Ⓛ : sortie audio
- ⓂⓅ : sortie diffusion
- ⓂⓈ : prise courant audio
- ⓂⓂ : prise courant direct
- Ⓜ : prise courant graduée
- ⓂⓂ : accès réseaux



ARTÉPHILE plan salle 2

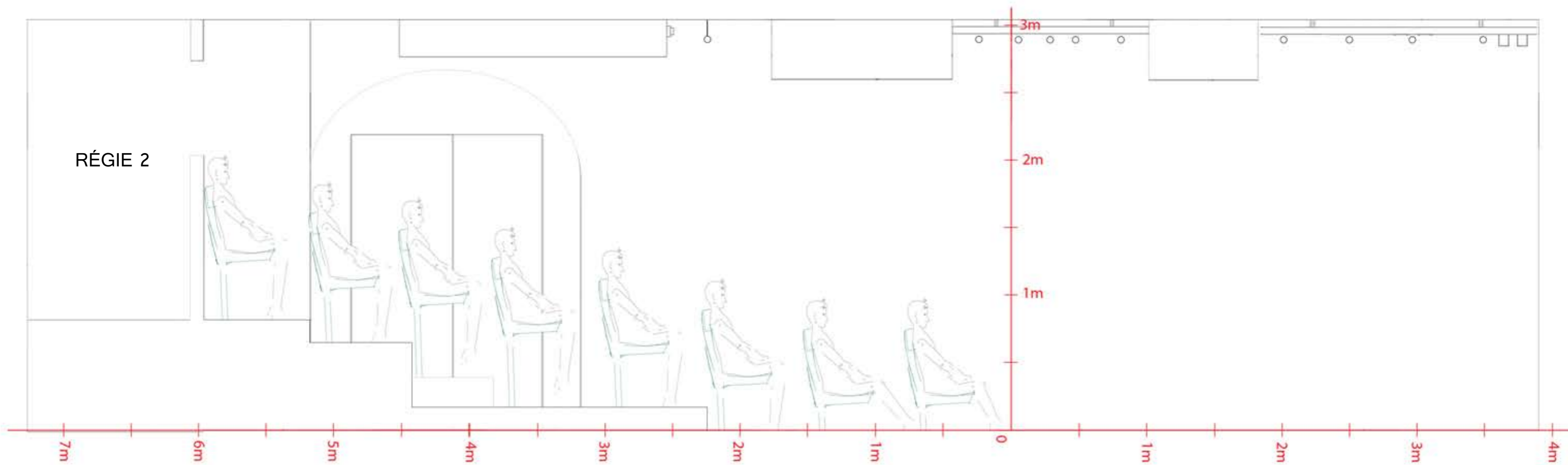
Echelle:
A3 : 1/30
A4 : 1/45

Février 2017

Jauge : 61 places

Ouverture : 5,20m
 Profondeur : 3,90m

Hauteur sous poutre: 2,78 m
 Hauteur sous perche: 2,90 m



RÉGIE 2

ARTÉPHILE PLAN COUPE salle 2

Février 2020

Jauge : 62 places

Ouverture : 5,20m

Profondeur : 3,90 m

Hauteur sous poutre: 2,78m

Hauteur sous perche: 2,90m